

# Labormanager/in

Fortbildung zum/zur  
zahntechnischen Labormanager/in  
mit Innungszertifikat



Intensiv  
kompakt  
praxisbezogen  
in 2 ½ Monaten  
zertifiziert!

## DLG

Dienstleistungsgesellschaft Gesundheit mbH

18. Fortbildungszyklus 2022

<b>Kurs</b>	<b>Einzelkurs-Kosten*</b>	<b>Referent/in</b>	<b>Termin</b>
1. Zahntechnische Arbeitsabläufe	NP 239,- € IM 169,- €	Prof. Dr. Ina Nitschke, MPH	Samstag 17.09.2022 10-17 Uhr
2. Kaufmännische Büroorganisation	NP 239,- €; IM 169,- €	Anja Köstler	Sonntag 18.09.2022 10-17 Uhr
3. Abrechnung	NP 239,- € IM 169,- €	Detlef Pohl	Donnerstag 06.10.2022 10-17 Uhr
4. Gesetzliche Forderungen, Arbeitssicherheit, MDR/QM	NP 239,- € IM 169,- €	Dr. Hölz Sicherheitstechnik Dipl.-Ing. Birgit Christalle, EOQ Quality Auditor	Freitag 07.10.2022 10-17 Uhr
5. Schlüssel Kommunikation	NP 239,- € IM 169,- €	Gudrun Windisch	Samstag 08.10.2022 10-17 Uhr
6. Beschwerdemanagement	NP 239,- € IM 169,- €	Gudrun Windisch	Sonntag 09.10.2022 10-17 Uhr
7. Praxis- und Vertiefungskurs Zt. Arbeitsabläufe & Abrechnung	NP 279,- € IM 199,- €	ZTM Rainer Struck Evelyn Pohl	Donnerstag 10.11.2022 10-17 Uhr
3. Rechtliche Aspekte verstehen & nutzen Datenschutz	NP 239,- €; IM 169,- €	RA Judith Behra	Freitag 11.11.2022 10-17 Uhr
9. Word & Excel A) Grundkurs B) Aufbaukurs	NP 359,- €; IM 259,- € Einzel: NP 199,- €; IM 139,- €	Christian Steiner	A) Samstag 12.11.2022 10-17 Uhr B) Sonntag 13.11.2022 10-17 Uhr
10. Prüfung	NP 169,- € IM 119,- €	Prof. Dr. Ina Nitschke, Ulrike Kümmerlin-Materne	Nov. / Dez. siehe Seite 15
<b>Gesamtpreis <u>mit</u> Prüfung</b>	<b>NP 2.480,- € IM 1.760,- €</b>		

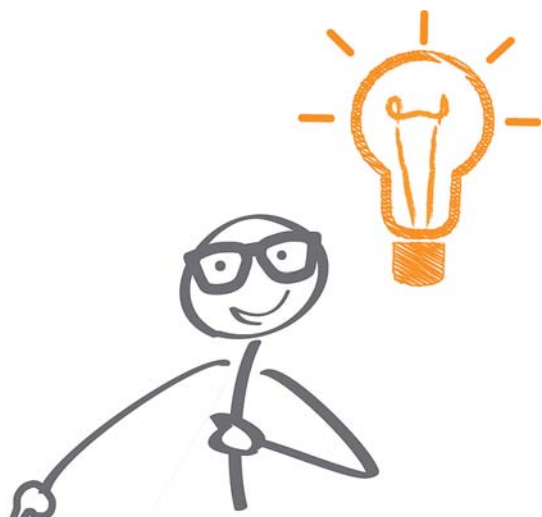
NP = Normalpreis

IM = Preis für Innungsmitglieder

\* zzgl. gesetzlicher Mehrwertsteuer.

**Das Anmeldeformular finden Sie auf Seite 19.**

Fortbildungskosten werden vor Beginn der Veranstaltung, nach Erhalt der Rechnung, abzugsfrei fällig. Etwaige Ansprüche auf Erstattung bereits gezahlter Kurs-Kosten z.B. bei unentschuldigtem Fehlen oder Nichtteilnahme ohne Absage bestehen nicht. AGBs siehe Seite 17.



<b>Inhalt</b>	<b>Seite</b>
Preis- und Kursübersicht	2
Entscheidungshilfe	4
<b>Kurs 1:</b> Zahntechnische Arbeitsabläufe	6
<b>Kurs 2:</b> Kaufmännische Büroorganisation	7
<b>Kurs 3:</b> Abrechnung	8
<b>Kurs 4:</b> Gesetzliche Forderungen, Arbeitssicherheit, MDR, QM	9
<b>Kurs 5:</b> Schlüssel Kommunikation	10
<b>Kurs 6:</b> Beschwerdemanagement	11
<b>Kurs 7:</b> Praxis- und Vertiefungskurs, Abrechnung	12
<b>Kurs 8:</b> Rechtliche Aspekte verstehen & nutzen, Datenschutz	13
<b>Kurs 9:</b> Word & Excel a) Grundkurs b) Aufbaukurs	14
<b>Prüfung</b> zum/zur zahntechnischen Labormanager/in mit Innungszertifikat	15
Lösung Entscheidungshilfe, Veranstaltungsort	16
Hinweise zur Anmeldung und Allgemeine Geschäftsbedingungen	17
Anmeldeformular	19
Unsere Referenten und Referentinnen	20

Der neue, komprimierte Fortbildungszyklus hat einige Neuerungen mit sich gebracht, die sich bewährt haben: so werden Sie innerhalb von nur 2½ Monaten zertifizierte/r Labormanager/in!

Der Kurs findet an 10 Terminen statt, die auf jeweils drei, davon zwei verlängerte Wochenenden (Donnerstag bis Sonntag) und einen Prüfungssamstag aufgeteilt sind – somit müssen nur vier Arbeitstage abgedeckt werden. Weit vor Weihnachten werden Sie also fertig und können anschließend die schönste Zeit des Jahres genießen.

### 1. Was ist der/die/das Artikulator?

- a) Gerät zur Simulation der Kiefergelenksbewegung
- b) Das Magazin der MDZI
- c) Beide Antworten sind richtig

### 2. Wo liegt der prothetische Äquator?

- a) Zwischen den Schneidezähnen
- b) An der Senkrechte des Gaumens
- c) Keine der Antworten ist richtig

### 3. Was ist die GOZ?

- a) Fachzeitschrift der Zahntechnik
- b) Gesundheitsbehörde
- c) Keine der Antworten ist richtig

### 4. Wofür steht das Kürzel CI?

- a) Unternehmensidentität
- b) Amerikanischer Geheimdienst
- c) Spezielles Compomer

### 5. Wofür sind BEMA und BEL die Anwendungsgrundlage?

- a) Für die Abrechnung bei privat Versicherten
- b) Für die Abrechnung bei gesetzlich Versicherten
- c) Für die rechtliche Absicherung der Mitarbeiter

### 6. Wie kommt ein Vertrag zustande?

- a) Nur schriftlich
- b) Nur mündlich oder nur schriftlich
- c) Mündlich oder schriftlich

### 7. Der Original-Auftragszettel muss dem Zahnarzt übergeben werden.

- a) richtig
- b) falsch

### 8. Was ist ein Debitor?

- a) Schuldner
- b) Finanzprüfer
- c) Gläubiger

### 9. „...“ ist der Maßstab der Ertragskraft eines Unternehmens.

- a) Die Rentabilität
- b) Der Gewinn
- c) Die Reliabilität

### 10. Wie lautet der Shortcut bei Word, um den gesamten Text zu markieren?

- a) Strg+c
- b) Strg+a
- c) Strg+v

### 11. Der Zahnarzt hat mit dem Patienten einen sogenannten Dienstvertrag.

- a) richtig
- b) falsch

### 12. Die Führung von fortlaufenden Rechnungsnummern ist

- a) fakultativ
- b) verpflichtend
- c) nur für marktfähige Unternehmen Pflicht

## Die Auflösung finden Sie auf Seite 16:

### 10-12 Fragen richtig:

Herzlichen Glückwunsch, Sie sind bereits gut aufgestellt. Trotzdem kann eine Fortbildung auch Ihnen neue Erkenntnisse und Wissenszuwachs bringen.

### 7 – 10 Fragen richtig:

Nicht schlecht; aber wie wäre es mit der Buchung von Einzelkursen?

### 0 – 6 Fragen richtig:

Im Kurs „Zahntechnische Laborsekretärin“ mit Innungszertifikat sind Sie goldrichtig!

Labormanager?  
Fachkraft für Labororganisation?  
Head of Verbal Communications?  
**Office-Managerin? Laborsekretärin?**  
Assistenz der Geschäftsleitung?

Sollte auch in diesem Jahr zum kommenden Fortbildungszyklus wieder die Kleiderordnung „mask-have“ kommen - kein Problem!

Die Erfahrung aus den letzten Jahren hat gezeigt, dass es wunderbar klappt und alle Teilnehmenden waren trotz angewandter „AHA“-Regeln begeistert und motiviert.

In virulenten Zeiten Zahntechnische/r Labormanager/in zu werden, ist eine besondere Herausforderung und ist es erstmal geschafft, ist die Freude und Anerkennung doppelt so groß.

Nutzen Sie das Angebot der doppelten Freude...

Ich freue mich auf Sie,  
Ihre

*U. Kümmerlin-Materne*

Ulrike Kümmerlin-Materne



**DLG**

**Dienstleistungsgesellschaft Gesundheit mbH**

## Zahntechnische Arbeitsabläufe

### Zahntechnische Arbeitsabläufe im Dentallabor und in der Zahnarztpraxis

Referentin: Prof. Dr. Ina Nitschke, MPH  
 Termin: Samstag, 17. September 2022, 10.00 - 17.00 Uhr  
 Preis: 239,- € zzgl. MwSt., Innungsmitglied: 169,- € zzgl. MwSt.  
 Ort: Siri Nitschke Zahntechnik GmbH  
 Baldersheimer Weg 57, 12349 Berlin



**Seminar  
 vor Ort im  
 Dentallabor**

Für die zahntechnische Labororganisation ist das Wissen um das tägliche Kerngeschäft ein Muss. Das Verständnis für zahntechnische Arbeitsabläufe ist Voraussetzung für die adäquate Abrechnung und das Handling im Büroalltag. Der Kurs wird den Wissensstand über Produktions- und Planungsabläufe im zahntechnischen Labor vertiefen und auf Details der Arbeitsvorbereitung (Arbeitsschritte, Stand- und Produktionszeiten) eingehen.

- ▶ Zahntechnische Arbeitsfluss- und Planungsdiagramme zur abgestimmten Zusammenarbeit zwischen zahnärztlichen und zahntechnischen Arbeitsschritten bei der Herstellung von Zahnersatz
- ▶ Fachliche Begriffsklärungen und Erläuterung sowie Demonstration von Arbeitsgängen im Dentallabor an praktischen Arbeiten in Kleingruppen
- ▶ Überblicksdarstellung der technischen Grundausstattung eines gewerblichen Dentallabors



# Kaufmännische Büroorganisation

*Kaufmännische Büroorganisation und betriebswirtschaftliche Prinzipien in der Verwaltung | Zuarbeiten für das Steuerbüro leicht gemacht*

**Referentin:** Anja Köstler  
**Termin:** Sonntag, 18. September 2022, 10.00 - 17.00 Uhr  
**Preis:** 239,- € zzgl. MwSt., Innungsmitglied: 169,- € zzgl. MwSt.  
**Ort:** DLG - Obentrautstraße 16-18, 10963 Berlin  
(Eingang über Ruhlsdorfer Straße 8-10, 4. OG.)



Bewältigung der vielfältigen Aufgaben des kaufmännischen Alltags in der Verwaltung eines zahntechnischen Labors in Verbindung mit der Vermittlung betriebswirtschaftlichen Grundwissens. Es soll dazu befähigen, wirtschaftliche und Kostenrechnungsaspekte über den Arbeitsbereich hinaus zu erkennen und in die Arbeit mit einzubeziehen. Es werden grundlegende Kenntnisse vermittelt zu steuerlichen Aspekten aus dem Aufgabenfeld einer Laborsekretärin, Kenntnisse zur Vorkontierung und zum optimalen Ablagesysteme, um zielgerichtet Unterlagen für das Steuerbüro vorzubereiten.

- ▶ Zahlungsabwicklung und Zahlungsverkehr
- ▶ Bonitätssignale und organisiertes Mahnungswesen
- ▶ Wareneinkauf und Wareneingangskontrolle
- ▶ Kennziffern zur wirtschaftlichen Erfolgsmessung und ihre Anwendung
- ▶ Einblick in die Kostenrechnung eines Dentallabors
- ▶ Vorbereitung und Aufbewahrung von Buchhaltungsunterlagen
- ▶ Vorkontierung der Belege für das Dentallabor
- ▶ Einblick in verschiedene, das Dentallabor betreffende Steuerarten
- ▶ Steuerliche Rechnungslegungsvorschriften

## Abrechnung

### Abrechnung zahntechnischer bzw. zahnmedizinischer Leistungen in gewerblichen Laboren im Festzuschusssystem nach BEL

Referent: Detlef Pohl  
 Termin: Donnerstag, 06. Oktober 2022, 10.00 - 17.00 Uhr  
 Preis: 239,- € zzgl. MwSt., Innungsmitglied: 169,- € zzgl. MwSt.  
 Ort: DLG - Obentrautstraße 16-18, 10963 Berlin  
 (Eingang über Ruhlsdorfer Straße 8-10, 4. OG.)



Die Grundlagen der zahntechnischen Abrechnung von gesetzlich und privat Versicherten nach BEL-II in einem Dentallabor sollen erlernt und vertieft sowie Einblick in die zahnärztliche Abrechnung erlangt werden.

- ▶ Grundlagen der zahntechnischen und zahnärztlichen Abrechnung
- ▶ Definition von Begriffen aus dem Bereich des Abrechnungswesens
- ▶ Vollständiger und korrekter Laborauftrag
- ▶ Formale Anforderungen an die zahntechnische Rechnung
- ▶ Härtefälle, aktuelle Informationen
- ▶ Rechnungslegung nach BEL II
- ▶ Rechnungslegung nach der BEB-Zahntechnik
- ▶ Vertiefung der kooperativen Arbeitsabläufe zwischen zahnärztlicher Praxis und zahntechnischem Labor
- ▶ Einblick in die zahnärztliche BEMA und GOZ



# Gesetzliche Forderungen (Arbeitsschutz, MDR, QM)

## Gesetzliche Forderungen im Dentallabor optimal erfüllen

<b>Referent:</b>	<b>Dr. Hölz Sicherheitstechnik GmbH</b> <b>Dipl.-Ing. Birgit Christalle, EOQ Quality Auditor</b>
<b>Termin:</b>	<b>Freitag, 07. Oktober 2022, 10.00 - 17.00 Uhr</b>
<b>Preis:</b>	<b>239,- € zzgl. MwSt., Innungsmitglied: 169,- € zzgl. MwSt.</b>
<b>Ort:</b>	<b>DLG - Obentrautstraße 16-18, 10963 Berlin</b> <b>(Eingang über Ruhlsdorfer Straße 8-10, 4. OG.)</b>

Es werden gesetzliche Vorschriften in den Bereichen Arbeits- und Gesundheitsschutz, MDR (Medical Device Regulation), Umweltschutz und Qualitätssicherung und deren optimale Umsetzung im Dentallabor mittels einer aktiven Zuarbeit durch die Labormanagerin vermittelt. Anhand praktischer Beispiele und Checklisten werden Lösungsvorschläge für eine gesetzeskonforme Umsetzung von Verpflichtungen vorgestellt. Zur Förderung des Verständnisses in der beidseitigen Zusammenarbeit zwischen Dentallabor und Zahnarztpraxis wird zudem ein Überblick über die aktuellen gesetzlichen Anforderungen in der Zahnarztpraxis vermittelt.

### Teil 1: Arbeits- und Gesundheitsschutz

- ▶ Erläuterung gesetzlicher Grundlagen, die im Bereich des Arbeits- und Gesundheitsschutzes in einem Labor zu beachten sind, wie:
  - ▶ Gefährdungsbeurteilung
  - ▶ Terminmanagement
  - ▶ Betriebsanweisungen
  - ▶ Gefahrstoffkataster
  - ▶ Desinfektion
  - ▶ Unterweisungen
- ▶ Möglichkeiten der Unterstützung bei der Umsetzung gesetzlicher Vorschriften mit Hilfe von Checklisten sowie der EDV-gestützten Labor-Software BUSSARD DENTAL
- ▶ Überblicksdarstellung der aktuellen gesetzlichen Verpflichtungen im Bereich des Arbeits- und Gesundheitsschutzes sowie der Hygiene in Zahnarztpraxen

### Teil 2 - 4: Umweltschutz, MDR, Qualitätsmanagement

- ▶ Erläuterung gesetzlicher Grundlagen im Bereich Umweltschutz (Entsorgung, Gefahrstoffmanagement, umweltrelevante Einsparpotentiale)
- ▶ Möglichkeiten einer Verbrauchsanalyse im Dentallabor
- ▶ Erläuterungen zur laborindividuellen Umsetzung des neuen MDR (Risikomanager, Dokumentation, Konformitätserklärung)
- ▶ Aktueller Stand gesetzlicher Forderungen zu Qualitätssicherung / Qualitätsmanagement im Dentallabor und in der Zahnarztpraxis sowie nutzbringende Umsetzungsmöglichkeiten

## Schlüssel Kommunikation

*Kommunikation im Verwaltungsbereich eines Dentallabors im Verhältnis zu Laborchef/in, Mitarbeitern, Zahnarztpraxis und Patienten*

<b>Referentin:</b>	<b>Gudrun Windisch</b>
<b>Termin:</b>	<b>Samstag, 08. Oktober 2022, 10.00 - 17.00 Uhr</b>
<b>Preis:</b>	<b>239,- € zzgl. MwSt., Innungsmitglied: 169,- € zzgl. MwSt.</b>
<b>Ort:</b>	<b>DLG - Obentrautstraße 16-18, 10963 Berlin (Eingang über Ruhlsdorfer Straße 8-10, 4. OG.)</b>



Wir kommunizieren immer und überall. Wer dabei auf ein paar wichtige Regeln achtet, erreicht andere Menschen leichter. Sie lernen wichtige Grundlagen und Modelle der Kommunikation kennen. Sie erhalten Tipps für die tägliche Arbeit an der Schaltstelle im Labor und üben klare und zielsichere Kommunikation, um in stressreichen oder schwierigen Situationen professionell zu reagieren... und das auch am Telefon.

- ▶ Gesprächstechniken: Fragen, Hinhören, Ich-Botschaften
- ▶ Regeln für unterschiedliche Gesprächsebenen
- ▶ Strategien und Gesprächstechniken für „verärgerte“ Kunden
- ▶ Innere Einstellung und persönliche Wirkungsmittel
- ▶ Stimme, Tonfall, Stimmung
- ▶ Umgang mit Zeit, Stress und Multitasking
- ▶ Die Phasen eines Telefongesprächs

## Beschwerdemanagement

**Referentin:** Gudrun Windisch  
**Termin:** Sonntag, 09. Oktober 2022, 10.00 - 17.00 Uhr  
**Preis:** 239,- € zzgl. MwSt., Innungsmitglied: 169,- € zzgl. MwSt.  
**Ort:** DLG - Obentrautstraße 16-18, 10963 Berlin  
(Eingang über Ruhlsdorfer Straße 8-10, 4. OG.)



Knifflig wird es im Büroalltag, wenn unzufriedene Kunden anrufen und ein Beschwerdegespräch geführt werden muss. Wenn dann falsch (re-)agiert wird, kann das weitreichende negative Folgen haben. Mit diesem Kurs wollen wir genau dort ansetzen und mit Wissen und Anwendungstipps für „brenzlige“ Situationen einen Leitfaden geben.

- ▶ Positive Rhetorik / Gesprächskiller vermeiden
- ▶ Hintergrundwissen: Kommunikationspsychologie
- ▶ Die 3 Phasen eines Beschwerdegespräches
- ▶ Souveränes Reagieren bei persönlichen Angriffen
- ▶ Vielredner unterbrechen und Gespräche taktvoll beenden
- ▶ Praxistraining Beschwerdegespräche
- ▶ Gute Laune auf die Schnelle

## Praxis- und Vertiefungskurs

### Zahntechnische Arbeitsabläufe und Abrechnung

<b>Referent:</b>	<b>ZTM Rainer Struck, ZT/Labormanagerin Evelyn Pohl</b>
<b>Termin:</b>	<b>Donnerstag, 10. November 2022, 10.00 - 17.00 Uhr</b>
<b>Preis:</b>	<b>279,- € zzgl. MwSt., Innungsmitglied: 199,- € zzgl. MwSt.</b>
<b>Ort:</b>	<b>DLG - Obentrautstraße 16-18, 10963 Berlin (Eingang über Ruhlsdorfer Straße 8-10, 4. OG.)</b>



Ziel des Kurses ist das korrekte Erfassen zahntechnischer Arbeitsabläufe und das Erstellen von einwandfreien Abrechnungen. Es werden Inhalte aus dem Kurs 1: Zahntechnische Arbeitsabläufe und dem Kurs 4: Abrechnung zahnmedizinischer bzw. zahntechnischer Leistungen durch Übungen vertieft. Geübt werden sowohl Abrechnungsfälle auf der Grundlage der BEL sowie gegenüber privat versicherten Patienten. Dem Verständnis der insoweit jeweils unterschiedlichen Voraussetzungen und rechtlichen Vorgaben wird besonderes Gewicht beigemessen.

- ▶ Begriffserklärungen der Arbeitsabläufe & Abrechnungsgrundlagen
- ▶ Berufsrecht
- ▶ Festzuschusssystem
- ▶ Arbeitszeitwirtschaft
- ▶ GKV / PKV
- ▶ BEB Zahntechnik® / BEL II - 2014
- ▶ Auftrag & Auftragszettel
- ▶ Härtefälle



## Rechtliche Aspekte - Datenschutz

### Verstehen & Nutzen

<b>Referentin:</b>	<b>RA Judith Behra</b>
<b>Termin:</b>	<b>Freitag, 11. November 2022, 10.00 - 17.00 Uhr</b>
<b>Preis:</b>	<b>239,- € zzgl. MwSt., Innungsmitglied: 169,- € zzgl. MwSt.</b>
<b>Ort:</b>	<b>DLG - Obentrautstraße 16-18, 10963 Berlin (Eingang über Ruhlsdorfer Straße 8-10, 4. OG.)</b>



Regelungen und Verordnungen? Es kommen jährlich neue Vorschriften und Gesetze hinzu, denken Sie z.B. aktuell an Datenschutz oder die Verpackungsverordnung. Auf dem neusten Wissensstand bei aktuellen Themen zu sein ist ebenso wichtig, wie sich einen Überblick über gängige Fragen des Arbeitsrechts, des Forderungsmanagements im Rechnungswesen zu verschaffen, sowie über die Grundzüge des Gewährleistungsrechts informiert zu sein.

- ▶ **Forderungsmanagement und Mahnwesen:**  
Fälligkeit / Verzug, Mahnschreiben / Mahnbescheid,  
Zinsberechnung
- ▶ **Arbeitsrecht:**  
Grundlegende arbeitsrechtliche Aspekte aus dem Aufgabenfeld der Laborsekretärin
- ▶ **Gewährleistungsrecht:**  
Umgang mit Mängeln, Kulanz, Schadensersatzforderungen
- ▶ **Dokumentationspflichten im Zusammenhang mit Reklamationen**
- ▶ **Grundlagen des Datenschutz für Dentallabore**



# Word & Excel - Grundkurs und Aufbaukurs

## *Datenverarbeitung mit Word und Excel*

<b>Referent:</b>	<b>Christian Steiner</b>
<b>Termine:</b>	<b>a) Samstag, 12. November 2022, 10.00 - 17.00 Uhr</b> <b>b) Sonntag, 13. November 2022, 10.00 - 17.00 Uhr</b>
<b>Preis A) + B):</b>	<b>359,- € zzgl. MwSt., Innungsmitglied: 259,- € zzgl. MwSt.</b>
<b>Einzelkurse:</b>	<b>199,- € zzgl. MwSt., Innungsmitglied: 139,- € zzgl. MwSt.</b>
<b>Ort:</b>	<b>DLG - Obentrautstraße 16-18, 10963 Berlin</b> <b>(Eingang über Ruhlsdorfer Straße 8-10, 4. OG.)</b>



In diesem Praxisseminar werden die Kenntnisse im Umgang mit Word und Excel vertieft und erweitert. Auf dieser Basis sind die Teilnehmer in der Lage, das Layout der Geschäftskorrespondenz schnell, effizient und professionell zu gestalten und Zahlenmaterial effektiv darzustellen und zu verwalten.

### **Word**

- ▶ Briefgestaltung nach DIN 5008, Vorlagen
- ▶ Tabellen erstellen, bearbeiten und formatieren
- ▶ Spezielle Zeichen- und Absatzformatierungen
- ▶ Textbausteine (Autotext)
- ▶ Feldfunktionen
- ▶ Serienbriefe
- ▶ Seitenlayout
- ▶ Spaltensatz
- ▶

### **Excel**

- ▶ Aufbau und Gestaltung von Tabellen
- ▶ Inhalte und Formate kopieren
- ▶ Zellen kopieren, ausfüllen und löschen
- ▶ Zeilen und Spalten bearbeiten
- ▶ Relative und absolute Zellbezüge
- ▶ Funktionen in Formeln (Summe, Mittelwert, etc.)
- ▶ Datensortierung und Datenselektion bei großen Tabellen
- ▶ Diagramme erstellen und einfügen

## Prüfung zum/zur zahntechnischen Labormanager/in mit Innungszertifikat

<b>Prüfungs-</b> <b>kommission:</b>	<b>Prof. Dr. Ina Nitschke, Ulrike Kümmerlin-Materne</b>
<b>Termin:</b>	<b>Die Prüfung findet voraussichtlich Ende Nov. / Anfang Dez. 2022 statt.</b>
<b>Preis:</b>	<b>169,- € zzgl. MwSt., Innungsmitglied: 119,- € zzgl. MwSt.</b>
<b>Ort:</b>	<b>DLG - Obentrautstraße 16-18, 10963 Berlin (Eingang über Ruhlsdorfer Straße 8-10, 4. OG.)</b>



**Geschafft!**

### **Prüfungsvoraussetzung:**

Zulassungsvoraussetzung ist die vollständige Absolvierung des Gesamtzyklus (Kurs 1 bis 9). Für Zahntechniker/innen oder Teilnehmer/innen, die über eine dentale Ausbildung verfügen, ist Kurs 1 fakultativ.

### **Vorbereitung auf die Prüfung zum/zur zahntechnischen Labormanager/in:**

Die Teilnehmer/innen haben die Möglichkeit, in der Prüfungsvorbereitungszeit noch offene Fragen aus den behandelten Modulen mit den Referenten oder der Leitung des Fortbildungsprogramms zu klären.

### Lösungsbox Entscheidungshilfe von Seite 4:

- Frage 1: c) ☺
- Frage 2: c) Der prothetische Äquator ist der größte Umfang einer Zahnkrone, bezogen auf die Einschubrichtung einer Teilprothese
- Frage 3: c) GOZ ist die Gebührenordnung der Zahnärzte
- Frage 4: a) CI ist die Abkürzung für Corporate Identity
- Frage 5: b) BEMA: Bewertungsmaßstab für Zahnärzte; BEL: Bundeseinheitliches Leistungsverzeichnis
- Frage 6: c) mündlich und schriftlich möglich
- Frage 7: b) Der Original-Auftragszettel muss zusammen mit Fertigungsdokumentation und der Rechnungskopie im Labor verbleiben
- Frage 8: a) ist im Rechnungswesen der Begriff für den Schuldner aus Lieferungen & Leistungen
- Frage 9: a) Rentabilität ist eine Verhältnisaussage von Gewinn und Kapitaleinsatz
- Frage 10: b) Shortcuts sind Tastenkombinationen zur einfacheren Bedienung am PC
- Frage 11: a) Die Definition zu Dienstvertrag findet man im § 611 des Bürgerlichen Gesetzbuches (BGB)
- Frage 12: b) laut § 14 UStG (Umsatzsteuergesetz) muss eine fortlaufende Rechnungsnummer geführt werden



### DLG / Kommunikationsraum der Mitteldeutschen Zahntechniker-Innung

Obentrautstraße 16-18; 10963 Berlin - Eingang über Ruhlsdorfer Str. 8-10

**Öffentliche Verkehrsanbindungen:** U1/U3/U15 Hallesches Tor; U6 Mehringdamm; U7 Mehringdamm

### Impressum:

# DLG

## Dienstleistungsgesellschaft Gesundheit mbH

Obentrautstr. 16-18, 10963 Berlin, Tel. 030-39909961, Fax 030-3936036

info@dlg-news.de, www.dlg-news.de

Geschäftsführerin: Ulrike Kümmerlin-Materne

Bildnachweise: Fotolia.com, depositphoto, MDZI

In Kooperation mit:



## Hinweise zur Anmeldung und Allgemeine Geschäftsbedingungen

---

### Kursaufbau

Es können Einzelkurse wie auch der Gesamtzyklus belegt werden. Nach einer vollständigen Absolvierung kann der Gesamtzyklus mit einer Prüfung und einem „Innungszertifikat zahntechnische Labormanagerin“ abgeschlossen werden. Selbstverständlich können Sie den Gesamtkurs auch ohne Prüfung belegen.

### Teilnahmevoraussetzungen

Teilnehmen kann jede/r Beschäftigte/r eines Dentallabors, die/der bereits Berufserfahrung im Sekretariat oder in der Verwaltung eines Labors gesammelt hat oder neu in diesen Bereich eingestiegen ist.

**Unsere Empfehlung: Der/die Teilnehmer/in hat mindestens ein halbes Jahr Berufserfahrung im dentalen Bereich.**

Die Erfahrung vorangegangener Kurse zeigt, dass der Besuch des Fortbildungszyklus gegebenenfalls durch Arbeitsagenturen oder weitere Institutionen gefördert werden kann. Bitte sprechen Sie uns an.

### Allgemeine Geschäftsbedingungen für Fortbildungen

#### Anmeldung

1. Die Anmeldung zu den Fortbildungsveranstaltungen erfolgt schriftlich und ist mit der Unterschrift des Teilnehmers verbindlich.
2. Der Vertrag kommt mit schriftlicher Bestätigung durch die DLG Dienstleistungsgesellschaft Gesundheit mbH, im weiteren DLG genannt, zustande.
3. Aufgrund der eingeschränkten Teilnehmerzahl ist die zeitliche Reihenfolge der eingegangenen Anmeldungen für die Teilnahme ausschlaggebend. Falls der Kurs ausgebucht ist, wird der Teilnehmer unverzüglich hierüber verständigt.

#### Kurspreise & Zahlungsmodalitäten

1. Es gelten die mit dem jeweiligen Kursangebot bekannt gegebenen Preise. Die Kurspreise verstehen sich zzgl. Mehrwertsteuer. Darin enthalten sind Kosten für Seminarunterlagen, Tagungs-Getränke, ggf. (z.B. bei einem Tagesseminar) Verpflegung und eine Teilnahmebestätigung.
2. Alle übrigen Kosten, die im Zusammenhang mit der Teilnahme an der Veranstaltung entstehen können, wie z.B. Reise- und Übernachtungskosten, sind vom Teilnehmer selbst zu tragen.
3. Die Fortbildungskosten sind vor Beginn der Veranstaltung, nach Erhalt der Rechnung ohne Abzug zu überweisen auf das Konto der  
DLG Dienstleistungsgesellschaft Gesundheit mbH:  
**DKB Deutsche Kreditbank AG,**  
**IBAN: DE17 1203 0000 1020 4284 78, BIC: BYLADEM1001**

#### Rücktritt, Änderung und Absage der Fortbildung

1. Die DLG ist berechtigt, bis zu einer Woche vor der Veranstaltung den Rücktritt vom Vertrag zu erklären, wenn nach ihrer Auffassung die Zahl der Teilnehmer zu gering ist, um die Fortbildung wirtschaftlich durchführen zu können.
2. Die DLG ist zum Rücktritt ohne Beachtung von Fristen berechtigt, wenn zwingende Gründe der Durchführung entgegenstehen, insbesondere z.B. der Referent erkrankt ist oder die Nutzbarkeit des Raumes oder zwingend erforderlicher Technik unverhofft entfallen.
3. Bei einem Ausfall der Veranstaltung durch Rücktritt der DLG erstattet diese den Teilnehmern geleistete Zahlungen in voller Höhe zurück. Weitere Ansprüche, insbesondere auf Schadensersatz oder Ersatz von Aufwendungen, bestehen nicht.
4. Für alle angebotenen Kurse behalten wir uns einen Dozenten- oder Ortswechsel vor.

## Hinweise zur Anmeldung und Allgemeine Geschäftsbedingungen

---

Die DLG behält sich darüber hinaus auch vor, Kurse aufgrund wichtiger organisatorischer Gründe terminlich zu modifizieren. In diesem Fall hat der Teilnehmer das Recht, von der Anmeldung kostenfrei zurückzutreten. Weitergehende Ansprüche bestehen nicht.

5. Der Teilnehmer ist jederzeit berechtigt, durch schriftliche Erklärung vom Vertrag zurückzutreten. Bei einer Absage der Teilnahme bis zu 2 Wochen vor der Veranstaltung werden von der DLG keine Kosten berechnet. Bei einem Rücktritt innerhalb von 2 Wochen vor Seminarbeginn stellt die DLG Stornierungskosten von 50% der Seminarkosten in Rechnung, bei Absage am Vortag oder Seminartag fallen grundsätzlich Stornierungskosten von 100% der Seminarkosten an. Bei unentschuldigtem Fehlen oder Nichtteilnahme ohne Absage ist der Fortbildungspreis in voller Höhe zu zahlen.
6. Der Teilnehmer ist jederzeit berechtigt, einen Ersatzteilnehmer zu benennen.
7. Die Absage der Teilnahme bedarf der Schriftform (auch E-Mail), für die Wahrung der Fristen nach Abs. 5 ist der Tag des Eingangs bei der DLG entscheidend.

### Teilnahmebestätigungen /Zertifikate

1. Für die Teilnahme an Fortbildungen ohne Abschlussarbeit/Prüfung erhält der Teilnehmer eine Teilnahmebestätigung.
2. Für die Teilnahme an Fortbildungen mit Abschlussarbeit/Prüfung erhält der Teilnehmer ein Zertifikat. Die für die Erteilung des Zertifikats erforderliche Teilnahme setzt beim Kurs „zahntechnische/r Labormanager/in“ die Teilnahme an der Abschlussprüfung sowie die Buchung des Gesamtkurses voraus.

### Urheberrechte, Datenschutz

1. Die DLG behält sich alle Rechte an den Fortbildungsinhalten und –unterlagen vor. Jede Vervielfältigung, Veröffentlichung oder sonstige Mitteilung an Dritte, auch auszugsweise, ist ohne vorherige Zustimmung der DLG und ggf. der Referenten untersagt.
2. Eine Verarbeitung von persönlichen Daten ist nach dem Datenschutzgesetz nur zulässig, wenn der Beteiligte eingewilligt hat. Die Organisation und Durchführung der Fortbildungen ist nur möglich, wenn die DLG Name, Anschrift, Telefon- und Faxnummer, E-Mail-Adresse sowohl des Teilnehmers als auch des Labors, bei dem der Teilnehmer beschäftigt ist, sowohl elektronisch in der EDV, als auch in manuellen Listen erfasst.

Der/die Teilnehmer/in erklärt in Kenntnis dieser Tatsachen ausdrücklich sein/ihr Einverständnis mit der Verarbeitung seiner/ihrer persönlichen Daten, sofern es für die Durchführung der Fortbildung notwendig ist.

### Haftung

1. Die DLG übernimmt keine Haftung für den Fortbildungserfolg und die tatsächliche Qualität der Fortbildungsveranstaltung.
2. Die DLG haftet, unabhängig aus welchem Rechtsgrund, nur für solche Schäden, die durch schuldhafte Verletzung einer Hauptleistungspflicht verursacht wurden oder auf Vorsatz oder grobe Fahrlässigkeit der DLG zurückzuführen sind. Dies gilt nicht, wenn es um Schäden aus der Verletzung des Lebens, des Körpers oder der Gesundheit der Teilnehmer geht. Im Falle der Verletzung einer Hauptleistungspflicht haftet die DLG nur für typischerweise vorhersehbare Schäden.

### Gerichtsstand, Schlussbestimmung

1. Gerichtsstand ist Berlin
2. Ist eine Bestimmung des Vertrages oder dieser Allgemeinen Geschäftsbedingungen unwirksam, so wird dadurch die Wirksamkeit der übrigen Bestimmungen nicht berührt. Die DLG und der Teilnehmer werden die unwirksame Klausel durch eine wirtschaftlich ähnliche, zulässige Bestimmung ersetzen.

Alle angebotenen Kurse finden Sie ebenfalls auf unserer Homepage unter [www.dlg-news.de/fortbildung](http://www.dlg-news.de/fortbildung). Zusätzlich werden die Fortbildungsangebote der DLG auch unter [www.fortbildungsguide-zahnmedizin.de](http://www.fortbildungsguide-zahnmedizin.de) veröffentlicht.



## Anmeldung

Hiermit melde ich mich verbindlich an für

- den kompletten Fortbildungszyklus „Zahntechnische/r Labormanager/in“ mit Prüfung und Innungszertifikat

folgende Einzelkurse:

- |                          |         |   |                |
|--------------------------|---------|---|----------------|
| <input type="checkbox"/> | Kurs 1  | Zahntechnische Arbeitsabläufe                         | Sa. 17.09.2022 |
| <input type="checkbox"/> | Kurs 2  | Kaufmännische Büroorganisation                        | So. 18.09.2022 |
| <input type="checkbox"/> | Kurs 3  | Abrechnung  | Do. 06.10.2022 |
| <input type="checkbox"/> | Kurs 4  | Gesetzliche Forderungen                               | Fr. 07.10.2022 |
| <input type="checkbox"/> | Kurs 5  | Schlüssel Kommunikation                               | Sa. 08.10.2022 |
| <input type="checkbox"/> | Kurs 6  | Beschwerdemanagement                                  | So. 09.10.2022 |
| <input type="checkbox"/> | Kurs 7  | Praxiskurs & Vertiefungskurs                          | Do. 10.11.2022 |
| <input type="checkbox"/> | Kurs 8  | Rechtliche Aspekte, Datenschutz                       | Fr. 11.11.2022 |
| <input type="checkbox"/> | Kurs 9  | Word & Excel  |                |
|                          |         | <input type="checkbox"/> a) Grundkurs                 | Sa. 12.11.2022 |
|                          |         | <input type="checkbox"/> b) Aufbaukurs                | So. 13.11.2022 |
| <input type="checkbox"/> | Prüfung | Die Prüfung findet im November / Dezember 2022 statt. |                |

Name .....

Adresse .....

Dentallabor: .....

Telefon: .....

E-Mail: .....

Ich habe die Hinweise zur Anmeldung und die AGB's unter [www.dlg-news.de](http://www.dlg-news.de) gelesen. Mit der Anmeldung erkenne ich die Teilnahmebedingungen an.

Ich willige ein, dass meine oben angegebenen personenbezogenen Daten zur Information über Dienstleistungsangebote der DLG genutzt werden. Mit Angabe meiner E-Mail- Adresse, willige ich in den Versand von Dienstleistungsangeboten der DLG per Mail ein. Die erteilte Einwilligung kann jederzeit mit Wirkung für die Zukunft widerrufen werden.

Die DLG Dienstleistungsgesellschaft Gesundheit mbH, Obentrautstr.16-18, 10963 Berlin, erhebt und verarbeitet Ihre Daten zur Vertragserfüllung im Rahmen der Durchführung von Kursen, Seminaren und Information zu Dienstleistungsangeboten der DLG gemäß Artikel 6 Abs. 1a), b) DSGVO. Ihre Daten werden nicht an Dritte weitergegeben. Sofern der Zweck erfüllt ist und keine gesetzlichen Aufbewahrungspflichten bestehen, werden die Daten gelöscht. Sie sind berechtigt, Auskunft über die bei uns über Sie gespeicherten Daten sowie die Löschung und die Datenübertragbarkeit zu beantragen. Ihr Anliegen zum Datenschutz richten Sie bitte an [info@dlg-news.de](mailto:info@dlg-news.de). Des Weiteren steht Ihnen ein Beschwerderecht bei der Aufsichtsbehörde zu.

Ort / Datum

Stempel / Unterschrift

## Unsere Referenten/innen auf einen Blick:

**Prof. Dr. Ina Nitschke, MPH** - ist ausgebildete Zahntechnikerin und hat Zahnmedizin sowie Gesundheitswissenschaft studiert. Frau Prof. Dr. Nitschke ist Mitgründerin der Fortbildungsreihe und hat aufgrund ihrer langjährigen Erfahrung an der Schnittstelle im Labor die Ansprüche an eine zahntechnische Labormanagerin in eine curriculare Fortbildung umgesetzt.



**Rechtsanwältin Judith Behra** - ist Geschäftsführerin der Mitteldeutschen Zahntechniker-Innung (MDZI), eine erfolgreiche Anwältin, gefragte Referentin sowie Spezialistin im Bereich Unternehmensrecht.

**Dipl.- Ing. Birgit Christalle, EOQ Quality Auditor** - ist erfahrene Auditorin im Qualitäts- und Umweltmanagement für Laboratorien. Sie ist Kooperationspartner der Mitteldeutschen Zahntechniker-Innung und Spezialistin für Umweltschutz, Medizinprodukteverordnung (MDR) und Qualitätssicherung.



**Anja Köstler** - Nach ihrer ZT-Ausbildung hat Frau Köstler 6 Jahre als Assistentin der Geschäftsführung in einem Dentallabor gearbeitet und ist seit 2015 selbstständige Büromanagerin. Sie berät Laboratorien & Zahnarztpraxen im Büromanagement und ist Spezialistin für kaufmännische Büroorganisation.

**Dipl.- Sowi. Christian Steiner** - ist seit über 15 Jahren als IT Berater und Trainer tätig. Seit 2009 gibt er Word- & Excelschulungen im Auftrag der DLG Dienstleistungsgesellschaft Gesundheit mbH und der Mitteldeutschen Zahntechniker-Innung.



**Detlef Pohl** - arbeitet als **Labormanager** in einem Dentallabor in Burg bei Magdeburg und hat seit 2009 in der täglichen Praxis Erfahrungen in Abrechnungsfragen aller Art gesammelt.

**Zahntechnikermeister Rainer Struck** - ist seit 2011 Landesinnungsmeister der MDZI. Herr Struck ist versierter Referent, erfolgreicher Unternehmer und ein Profi in Sachen Arbeitsabläufe und Abrechnung.



**Gudrun Windisch** - Selbstständige Trainerin seit rund 20 Jahren und Expertin für Großgruppenmoderationen und Trainerin für alle Kommunikationsthemen in Vertriebs- und Dienstleistungsbereichen. Spezialisierung auf die Förderung und Motivation einzelner Mitarbeiter z.B. mit dem Zürcher Ressourcen Modell, einer Methode, die die neuesten Erkenntnisse der Hirnforschung zur Motivation berücksichtigt. So können sich Unternehmen schnell optimieren und ihren Erfolg vervielfachen.

